

Centre de médecine intégrative et complémentaire  
Service d'anesthésiologie



# CEMIC: Médecine intégrative Hospitalière

Prof. Chantal Berna Renella MD PhD

Table ronde- Planète Santé 16 .11.2019

canton de  
vaud

*Unil*  
UNIL | Université de Lausanne  
FBM





## Une prise en charge au CEMIC

Mme M. 60 ans, atteinte d'un cancer du sein métastatique avancé, avec douleurs au bras, impossibilité à le bouger.

En cours de chimiothérapie, changements de pansements douloureux.

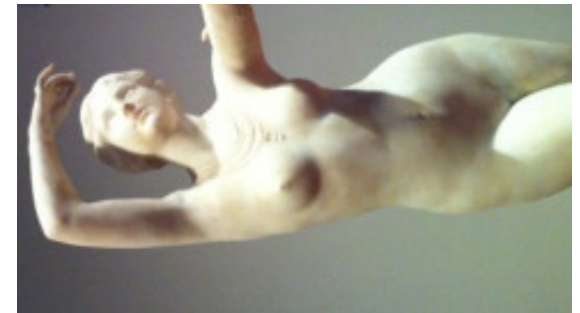
L'équipe appelle le CEMIC devant cette patiente figée de douleurs, non soulagée par médicaments.

*Approche par de l'hypnose:*

- **gestion de la douleur et l'anxiété** (autohypnose): **diminution des antalgiques le jour et arrêt la nuit**
- **réintégration la partie blessée à son corps** (dissociation du son côté atteint)
- **remise en mouvement progressive** du corps et **reprise de confiance** en celui-ci
- **nouveau sens aux ressentis corporels et émotionnels**: comme une baigneuse dans la mer. Nouvel équilibre au travers des vagues difficiles (stress, peur, douleur, angoisse de la maladie et des traitements), lui permettant de nager plus sereinement.

*Approche par le massage médical:*

- **diminution du niveau de stress** relié à la durée d'hospitalisation
- **diminution de la rigidité corporelle**
- **rassemblement de toutes les parties de son corps**



# Missions du CEMIC

## Clinique

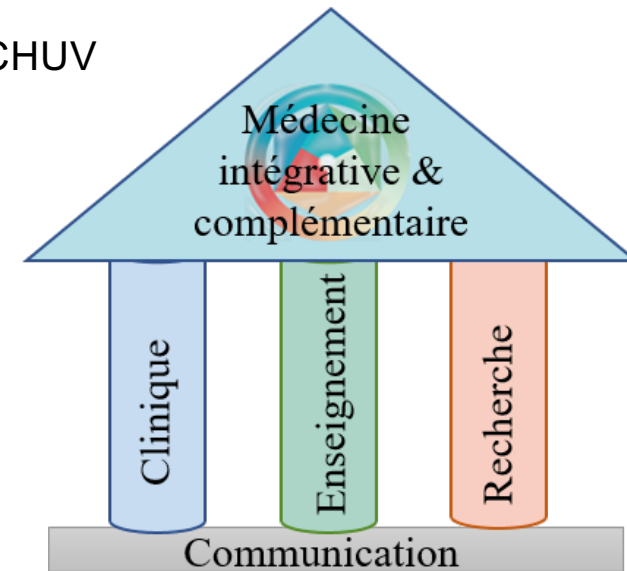
- 1.Pratique de MCs efficaces et adaptées pour des patients complexes CHUV
- 2.Fédération et régulation des pratiques et praticiens de MC du CHUV
- 3.Conseils en MC aux soignants, médecins et patients du CHUV

## Enseignement de la médecine intégrative et complémentaire :

A tous les niveaux académiques et hospitaliers

## Recherche scientifique de pointe sur les axes :

- 1.Neurosciences des MC/relation thérapeutique
- 2.Implémentation clinique des MC dans un hôpital universitaire



# CEMIC actuel: structure et ressources



## Centre de Médecine intégrative & complémentaire

### Infrastructure:

1 salle de consultation (ALGA)  
 1 bureau à 2 postes de travail (CPC)  
*En création: 2 salles de consultation (ALGA)*

### Infrastructure :

AUCUNE  
 (via ALGA : Accès Département Neurosciences Fondamentales FBM-UNIL 2 places bureau)

### Equipe

**EPT total 5.4**

2 médecins cadres	1.3
1 assistant en rotation (05.20)	0.5
4 infirmiers spécialisés en MC	2.1
1 chargé de projet	1.0
1 Secrétaire	0.5

Enseignement

### Equipe

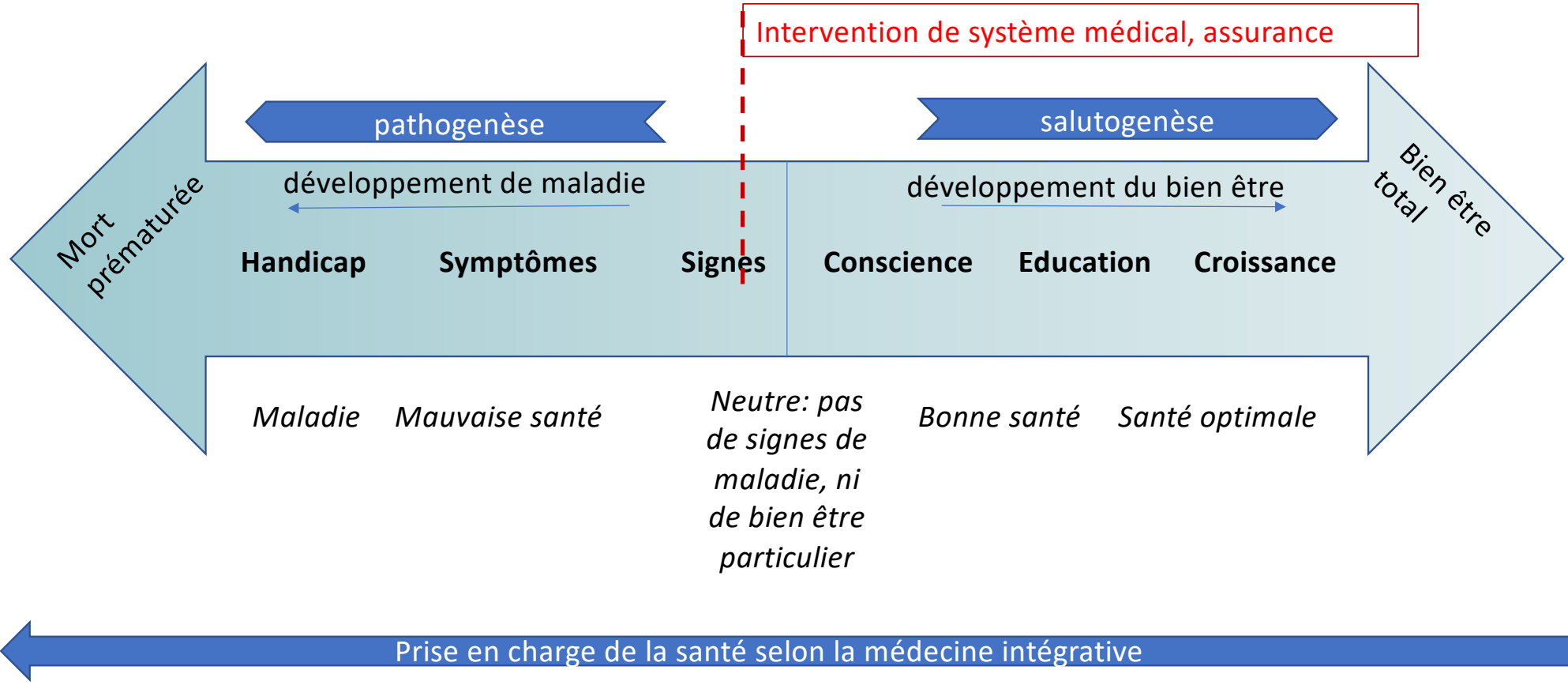
**EPT total 3.5**

1 Post-doctorante	1.0
3 doctorants MD + 1 PhD	
8 Etudiants masters (5 FBM, 2ICLS IUFERS, 1UNIGE neurosciences)	

Communication



# Continuum maladie- santé





Signes



# Implémentation sur le terrain: 2 secteurs spécifiques

## Stationnaire



- Innovant y.c. nouveaux rôles infirmiers
- Economie de coûts (ex. brûlés)
- Management de risques (MC par personnel CHUV non régulé)
- Défragmentation de soins hospitaliers
- Pas de revenus directs (DRG)
- Efforts conséquents

## Ambulatoire



- Revenus directs (LAMal/Compl./OOP)
- Parcours intégratif en continuité
- Management de risques (interactions substances prises hors CHUV)
- Compétition du secteur privé
- Iniquité d'accès

+

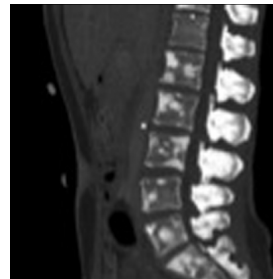
—

# Triple formation du praticien hospitalier en MC

<b>Formation</b>	<b>Métier médical et de soins</b>
<b>Exemples</b>	Infirmier/ère Médecin Physiothérapeute Psychologue TRM ...

**Défis inhérents:**

- **Rareté de personnel pleinement formé**

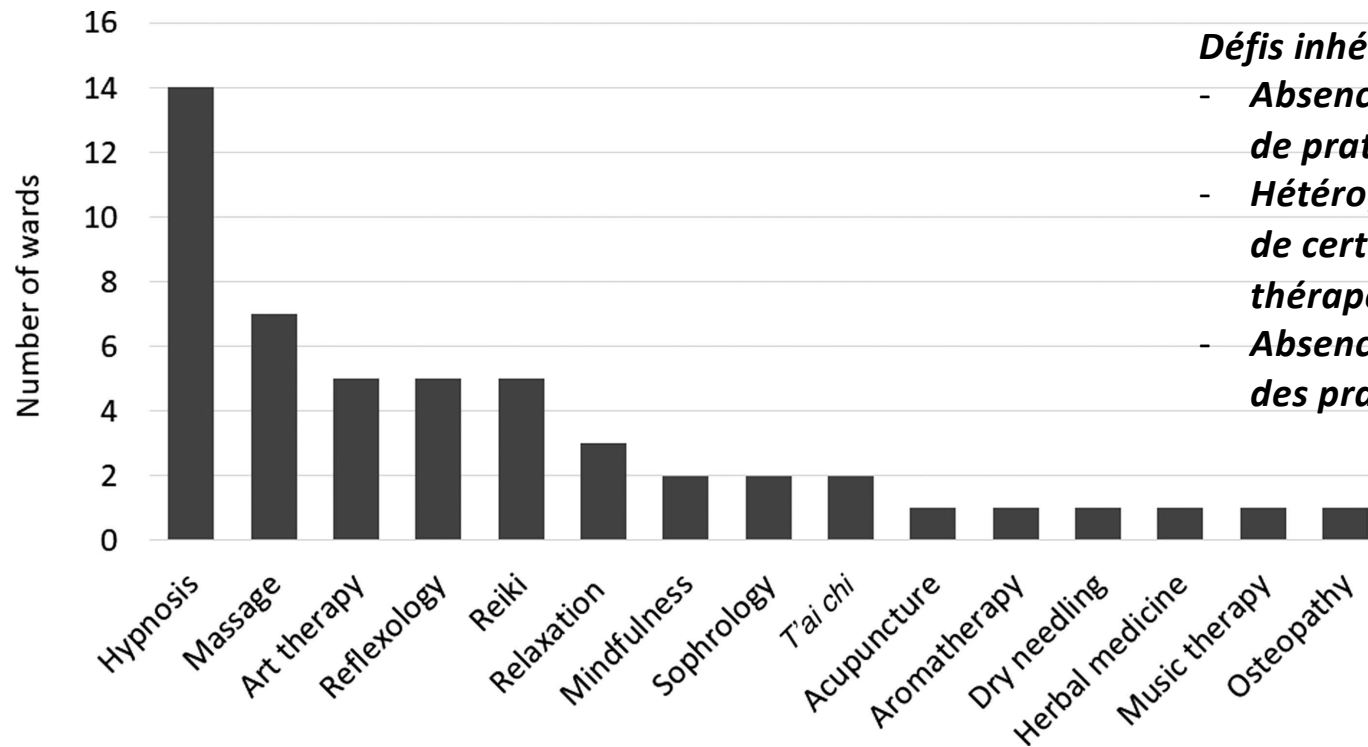




# Etat des lieux au CHUV

## Inventaire 2016

51 unités offrent des MC, 15 types de MC représentées



### Défis inhérents:

- Absence de cadre régulé de pratique
- Hétérogénéité ou absence de certification des thérapeutes CHUV
- Absence de transparence des pratiques



# Prestations du CEMIC



A. Activité de soignante du CEMIC  
qui amène des compétences de MC  
dans un service, avec pratique au lit  
du patient

- ✓ Service d'oncologie médicale
- ✓ Service médecine intensive adulte
- Centre d'antalgie (cas aigus)
- Service anesthésiologie/bloc op
- Service Chirurgie digestive

## Rôle fédérateur et expert du CEMIC

<i>Formation</i>	<b>Métier médical et de soins</b>	<b>Spécialisation secteur médical</b>	<b>Médecine Complémentaire</b> 	<b>Expertise MC hospitalière</b> 
<b>Exemples</b>	Infirmier/ère Médecin Physiothérapeute Psychologue TRM ...	Anesthésiologie Oncologie Radiologie Soins intensifs Urgences ...	Acupuncture Aromathérapie Art thérapie Hypnose clinique Massage médical ...	Gestion de projets Implémentation Supervision Enseignement Réseau externe ...

# Prestations du CEMIC



A. Activité de soignante du CEMIC qui amène des compétences de MC dans un service, avec pratique au lit du patient

- ✓ Service d'oncologie médicale
- ✓ Service médecine intensive adulte
- Centre d'antalgie (cas aigus)
- Service anesthésiologie/bloc op
- Service Chirurgie digestive



B. Activité de soignant CEMIC & cheffe de projet qui analysent les opportunités d'implémentation de MC dans un service, organisent le réseau nécessaire, puis soutiennent le processus et supervisent ou encadrent les praticiens en MC intégrés dans le service

- ✓ Service de pédiatrie
- ✓ Division interdisciplinaire des adolescents
- Service de gynécologie-obstétrique
- Service de soins palliatifs

C. Fédération et régulation: pilote hypnose clinique

- ✓ Intersession interprofessionnelle
- ✓ Supervisions CEMIC (médecins, soignants)
- Recommandations institutionnelles
- Registre de thérapeutes CHUV- champs de pratique



# Développement de l'offre ambulatoire

**Pour assurer continuité de soins pour patients CHUV car:**

- Séjours très courts hospitaliers, soins ambulatoires intenses (p.ex. chimio)
- Variabilité de remboursement ambulatoire des prestations (limite accès)
- Manque de thérapeutes pleinement formés pour diagnostics médicaux complexes
- Etablir une offre cohérente intra/extra-hosp

## Académique: accomplissements depuis 01/2019

### ENSEIGNEMENT

51 périodes FBM (adaptation à PROFILES)

25 périodes formation postgrade/continue médicale CHUV

Nouveau: 32 périodes formation continue UNIL-CHUV Cfor: cursus techniques de communication basées sur l'hypnose avec *aspect innovant: inclusion d'auto-soin du soignant/médecin*

16 périodes autres (HES, etc.)

10 interventions publiques (presse, radio, conférences patients/public)

Nouveau: Travaux de master FBM (N= 3) & IUFRS (N= 2)

### RECHERCHE

4 publications peer-reviewed (Sleep medicine Reviews, Pain, PlosOne, RMS)

2 présentations orales à des conférences scientifiques (European Congress for Integrative Medicine, Barcelona; Society for Interdisciplinary Placebo Studies, Leiden)

Dans le cadre de la Semaine du cerveau



FACULTÉ DE BIOLOGIE ET DE MÉDECINE  
LEÇON INAUGURALE

## CHANTAL BERNA RENELLA

Professeure associée de l'UNIL

La recherche de Chantal Berna Renella explore la manière dont la douleur peut être modulée sans prise de médicaments, que ce soit à travers des thérapies complémentaires (par exemple hypnose, imagerie mentale, méditation, acupuncture) ou grâce au renforcement de la communication entre les soignants et les patients et à une amélioration du contexte dans lequel la relation thérapeutique prend place. Chantal Berna Renella a été nommée professeure associée de l'UNIL et responsable du Centre de médecine intégrative et complémentaire (CEMIC) du CHUV dès le 1er avril 2019. [Pour en savoir plus >>](#)

**Judi 19 mars 2020, 17h15**  
**Auditoire César Roux | CHUV | Lausanne**

Entrée libre et gratuite.  
Au plaisir de vous y retrouver nombreux !

[Leçons inaugurales & Symposiums d'honneur à venir](#)

**Merci pour votre attention**



*[Chantal.Berna-Renella@chuv.ch](mailto:Chantal.Berna-Renella@chuv.ch)*